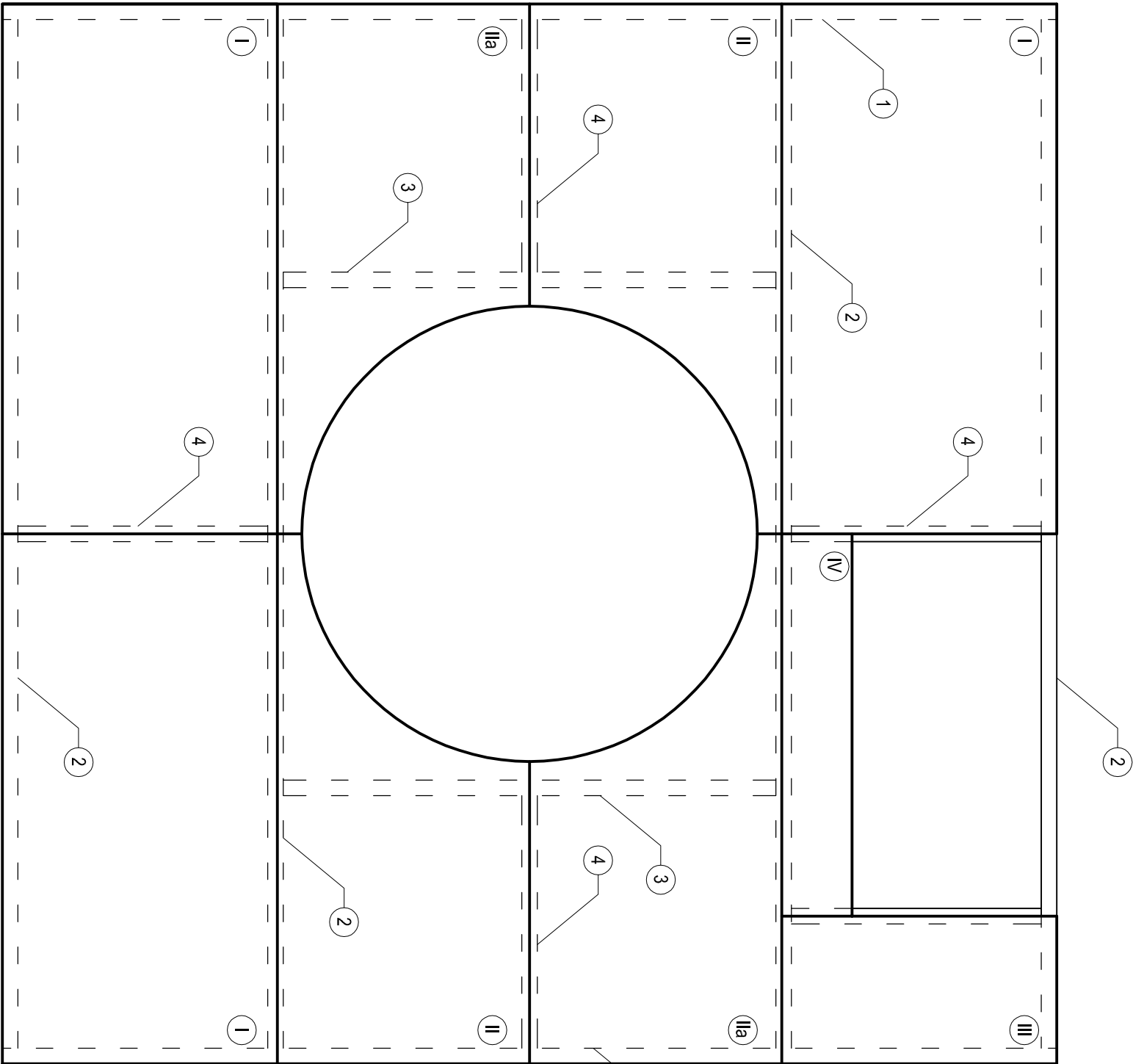
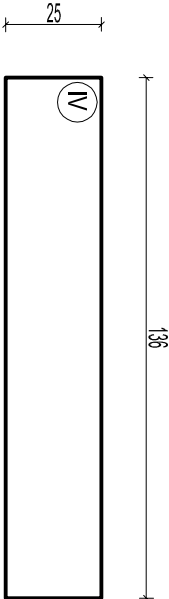
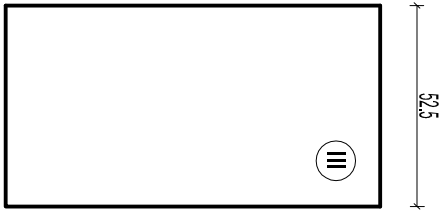


KRATY POMOSTOWE - POMOST DO OBSŁUGI ŻURAWIKA
SKALA 1:20



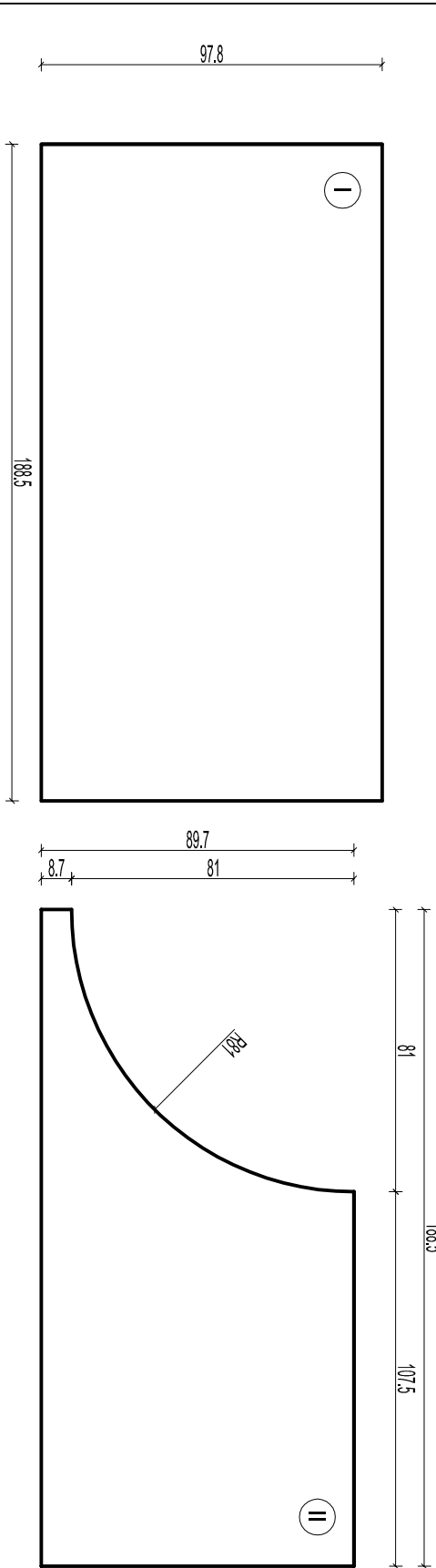
KRATA POMOSTOWA:
• wysokość ciężej: 30x23mm
• przekrojenie: 10x10; 40x5mm

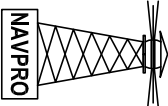


POMOST DO OBSŁUGI ŻURAWIKA					
Lp.	NAZWA ELEMENTU	DLUGOŚĆ	ILUŚĆ	MASA JW.	MASA C.
[.]	[.]	[m]	[szt.]	[kg/m]	[kg]
1	C-120	4,19	2	13,40	112,29
2	C-120	3,785	4	13,40	202,88
3	C-120	1,856	3	13,40	74,61
4	C-120	0,975	5	23,60	115,05
I	Krata pomostowa	---	3	69,30	207,90
II	Krata pomostowa	---	2	63,60	127,20
IIa	Krata pomostowa	---	2	63,60	127,20
III	Krata pomostowa	---	1	19,30	19,30
IV	Krata pomostowa	---	1	12,6	12,60
MASA ŁĄCZNA [kg]:				999,03	

- UWAGI:
- wymiary podano w [cm]
 - konstrukcja stalowa po oczyszczeniu do zabezpieczenia antykorozyjnego w postaci metalizacji zewnętrznej, a następnie do pomalowania powłokami malarskimi
 - cokoł wspólny na całej powierzchni
 - cokoł oraz elementy betonowe należy zabezpieczyć środkiem hydroizolującym
 - uszkodzone nitki wymienić na śruby M12
 - wymienić pręty i rury spuszone na galeiach
 - wymienić drzwi brzoścowe wraz z okładziną
 - podczas prowadzenia robót należy zachować szczególną ostrożność
 - stan 09-11.2012
 - przed rozpoczęciem robót wymiary oraz elementy sprawdzić na budowie

STAL KONSTRUKCYJNA: S355
STAL ZBROJENIOWA: S235
BETON: C30/37



NAVPRO - USŁUGI PROJEKTOWE I NADZÓR BUDOWLANY					
REMONT STAWY ZACHODNIEJ II BRAMY TOROWEJ NA ZALEWIE SZCZECIŃSKIM					
Tytuł rysunku		Kraty pomostowe - pomost do obsługi żurawika			
Projektant	mgr inż. Michał Ruciński	POM/0321/PWOK/11		Rys nr 17	
Sprawdzający	mgr inż. Piotr Kłosowski	BKII/7342/1346/98		Skala: 1:20	
Opracował	mgr inż. Jan Kłosowski		-		
Opracował	inż. Agnieszka Zajło		-		
Opracował	mgr inż. Michał Kąkol		-		
Opracował	mgr inż. Maciej Korzonek		-		
LISTOPAD 2012					